

avgångs-
lever -94

Vad har konsten att erbjuda i framtiden? Ingamaj Beck och John Peter Nilsson har sett elevutställningarna på konsthögskolorna i Stockholm, Göteborg och Umeå, Konstfack i Stockholm och Forum i Malmö. I går handlade det om Konstfack i Stockholm och Forum. I dag presenteras ett urval avgångselever från Konsthögskolan i Stockholm.

Som att stiga in i sin egen kropp – Blurp!

■ Magnus Karlssons två installationer på Lumafabriken kan uppfattas som äckliga eller som ett utslag av effektsökeri. Den ena installationen består av två akvarieliiknande "tankar" med bland annat hamburgare och pommes frites som står nedstuckna i en fettliknande sörja och som håller på att "komposteras". På golvet ligger en massa tidningar och på väggarna är vissa artiklar och texter uppsatta. Den andra installationen består av en jättelik behållare fylld med vätskor av olika slag – Coca Cola, kaffe, mjölk – och med antal döda kycklingar som hänger i taket. I rummet står också små mögelodlingar av nudlar, spaghetti och kaffe och på golvet ligger ett skräpberg av förpackningar som förmodligen använts i vätskeanrättningen och odlingarna.

Installationerna är som en febrig mardröm – ett slags tredimensionell hallucination av en orgie som gått överstyr. Det är groteskt och makabert. Överdrivet och chockerande. Ja, på ett egendomligt sätt är det som om man stiger in i sin egen kroppsmatmälningssystem. Det här är vad jag stoppar i mig dagarna i ända. Det är inte konstigt att man kan känna sig illamående emellanåt. Blurp!

Men Karlssons installationer handlar inte bara om att väcka ett slags fysiska sensationer till liv i en distanserad tillvaro. Det som gör hans verk intressanta är att de agerar på olika nivåer. Det är ett slags postmodernt skämt om tidens och rummets, formens och innehållets, kollaps. Sorgen är en sörja ... Men på ett egendomligt sätt framträder också en allegorisk tanke kring nödvändigheten att bokstavigen smälta intryck av olika slag – någonting som gått förlorat i vårt konsumtionssamhälle, antingen det handlar om att konsumera varor, tankar eller känslor? Karlsson scensätter en process som kan liknas vid ett tuggmotstånd mot konsumtionens excess.

John Peter Nilsson

Magnus Karlssons installation på Lumafabriken i Stockholm.

■ Gränsen markeras i flera av de unga bildkonstnärernas arbeten. Gränsen som begrepp diskuteras ifrån flera håll: som samhälleligt, historiskt fenomen, som kommunikationsteoretisk princip och som relation mellan språket och orden.

Läsningarna är alltså många – och de bildar en rik täthet.

Karin Hansson rör sig fritt mellan olika material; hennes arbeten undersöker talet – "samtalet" eller "uttalet". Videoinstallationen på Luma består av två TV-apparater, som vända mot varandra pratar rakt ut i luften, eller med sig själva: som i en spegel möts kontrahenterna i den "mediala kommunikationen" och

Gränsen mellan inne och ute är ett faktum

KONST
Konsthögskolan, Stockholm
Lumafabriken,
Stockholm

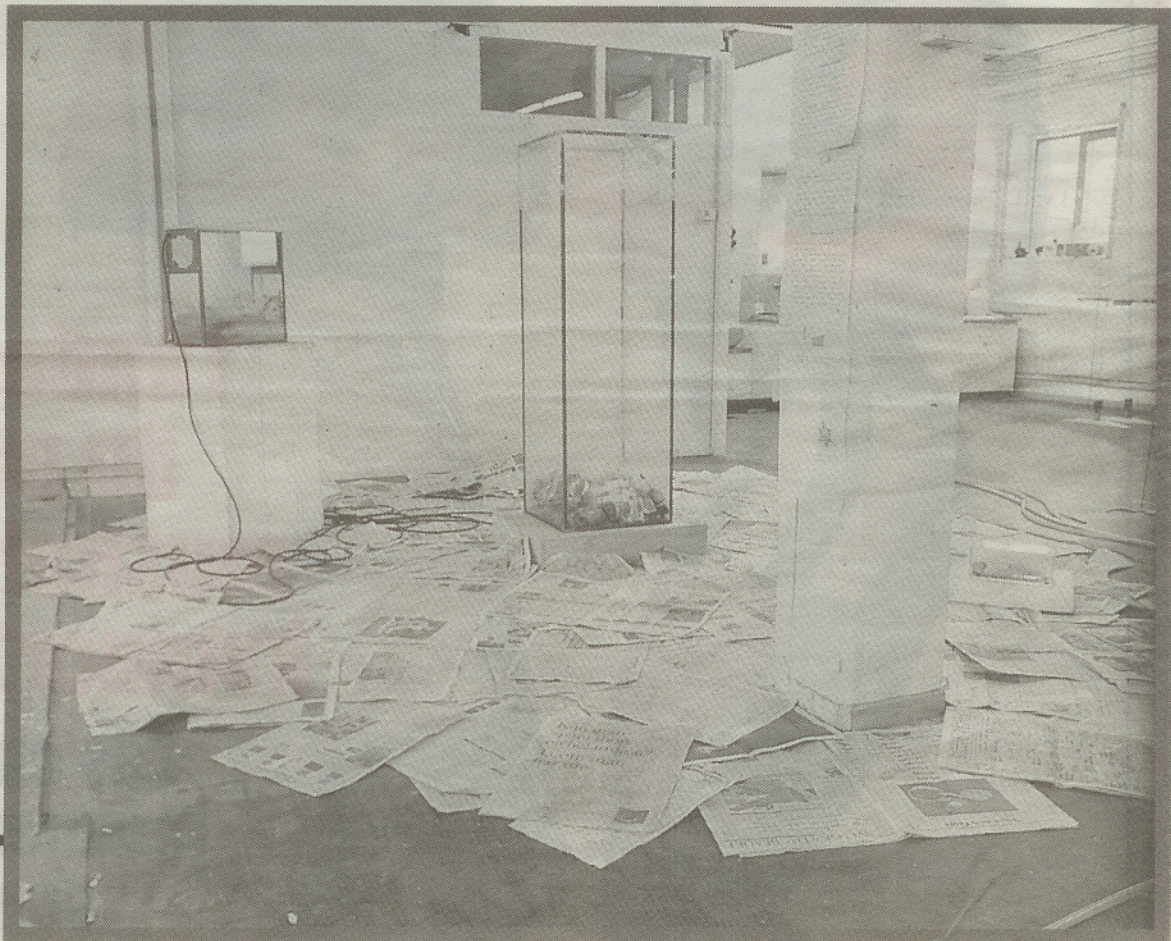
resultatet blir naturligtvis det som kallas rundgång. Fenomenet kan överföras till subtila mikroskopiska processer som har med identitet och främlingskap att göra – eller till makro-

skopiska problem som mediamakt och demokrati. Tonen är humoristisk och svart.

■ Annelie Wallins skulpturer är murar, vända inåt och utåt. Murarna är ihåliga och ogästvänliga. Om varje människa är ett skåp, som Lena Larsson formulerat det, går Annelie Wallin vidare och gör skåpet till ett föremål för historiska drömmar: drömmar om trygghet – mardrömmar om aggressivitet.

Detta gåtfulla tema – gränsen – föder naturligt oväntade och fascinerande gestalter ur det skulpturala materialet: tanken blir form och gränsen mellan inne och ute är ett faktum.

Ingamaj Beck





Installation av Karin Hansson på Lumafabriken i Stockholm.

Foto: TORD LUND



Skulptur av Annelie Wallin på Lumafabriken.

Foto: TORD LUND

■ ■ Thomas Henriksson är en målare som inte väjer för kolossalformatet. Flera av hans målningar är upp emot 10 kvadratmeter stora, vilket är en konstnärlig nödvändighet – en nödvändighet han behärskar till fullo.

Ruiner från en förlorad kultur

Målning-
dustrierna". Som vore man på en främmande planet möter man oväntat väldiga och mystiska byggnader, märkliga maskiner och konstruktioner i öde landskap: varför, till vilken nytta? Industrialismens katedralbyggen är redan

